



**LE RÉSEAU DE CRÉATION  
ET D'ACCOMPAGNEMENT PÉDAGOGIQUES**

**Ce document a été numérisé par le Canopé de l'académie de Clermont-Ferrand  
pour la Base Nationale des Sujets d'Examens de l'enseignement professionnel.**

Ce fichier numérique ne peut être reproduit, représenté, adapté ou traduit sans autorisation.

DANS CE CADRE	Académie :	Session :
	Examen :	Série :
	Spécialité/option :	Repère de l'épreuve :
	Epreuve/sous épreuve :	
	NOM :	
	(en majuscule, suivi s'il y a lieu, du nom d'épouse)	
Prénoms :	N° du candidat	<input type="text"/>
Né(e) le :	(le numéro est celui qui figure sur la convocation ou liste d'appel)	
NE RIEN ÉCRIRE	Appréciation du correcteur	
	<input type="text"/>	
	Note :	
	<input type="text"/>	

Il est interdit aux candidats de signer leur composition ou d'y mettre un signe quelconque pouvant indiquer sa provenance.

# EP2

## PREPARATION INFORMATIQUE D'UN OUVRAGE

### Documents joints :

- Un dossier «Préparation informatique d'un ouvrage» de 6 pages ;
- 1 dossier ressource, contenant les fichiers informatiques nécessaires à la réalisation du sujet.

### Documents à rendre :

- Sujet complet ;
- Vos deux maquettes P.A.O imprimées sur format A4, avec votre identifiant et centre d'examen.

« L'usage de la calculatrice est autorisé, conformément à la circulaire n°99-186 du 16 novembre 1999 ».

CAP SIGNALETIQUE ENSEIGNE DECOR	Code :	Session 2015	SUJET
EP2 : Préparation informatique d'un ouvrage	Durée : 4 heures	Coefficient : 5	Page 1/6

# NE RIEN ÉCRIRE DANS CETTE PARTIE

## SUJET

**CONTEXTE :** Un photographe, vous demande de concevoir et réaliser son enseigne. Vous concevrez deux propositions de maquettes pour la réalisation de son panneau. Néanmoins, il vous impose d'inclure minimum trois images représentant son activité (visuels page 3/6) ainsi que son logotype et celui de ses partenaires (page 4/6).

**DEMANDE :** Réalisation de deux maquettes pour l'enseigne de votre client.  
Le projet sera réalisé en découpe informatisé et d'impression numérique.  
Vous respecterez le cahier des charges.

### CAHIER DES CHARGES :

Vous devez réaliser deux maquettes informatiques de l'enseigne sur un format A3.

Ces maquettes doivent inclure les éléments suivants :

- Les textes : MARIAGES - PORTRAITS - REPORTAGES  
IMPRESSIONS NUMÉRIQUES ET ARGENTIQUES  
www.lestudiophoto.fr
- Le logotype du CLIENT : vous devrez respecter ses couleurs et sa forme.  
vous pouvez modifier son échelle.
- Les logotypes de ses partenaires : (page 4/6).
- Les images : trois visuels au choix pour l'enseigne (page 3/6).
- Le support : un panneau en dibond, fond noir, d'une dimension de 3000mm x 800mm.

La mise en page, les polices de caractères, la chasse et les couleurs seront de votre choix. La dimension des images et des logotypes sont libres mais aucune déformation n'est admise, mise à part l'homothétie.

Détourage possible des images. La couleur de fond de l'enseigne peut être modifiée.

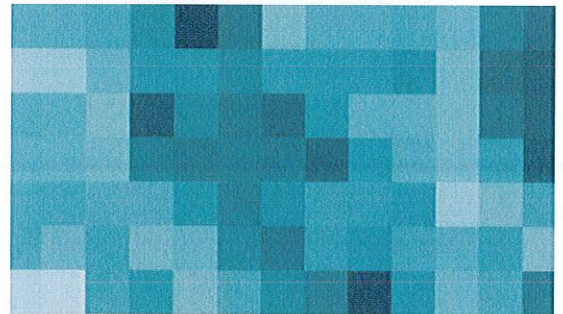
En précisant la maquette choisie (maquette 1 ou 2) vous devez remplir la fiche de fabrication (page 5/6 et si besoin page 6/6) sachant que le support sera en dibond fond noir, les lettrages et les logotypes réalisés en vinyle et les visuels en impression numérique.

### DOCUMENTS À RENDRE :

- deux maquettes finalisées à l'échelle 1/10<sup>e</sup> imprimée en couleur sur un format A3 ;
- la fiche de fabrication complétée (page 5/6 et si besoin page 6/6).

NE RIEN ÉCRIRE DANS CETTE PARTIE

## EP2 VISUELS PROPOSÉS






NE RIEN ÉCRIRE DANS CETTE PARTIE

EP2  
LOGOTYPES

Logotype client :

Le **Studio** Photographique 

Logotypes Partenaires :

**Canon**®

**Panasonic**®

**MINOLTA**

**Nikon**

**NE RIEN ÉCRIRE DANS CETTE PARTIE**

## **FICHE DE FABRICATION**

Phases	Sous-phases	Explications des étapes de réalisation

**NE RIEN ÉCRIRE DANS CETTE PARTIE**

## **FICHE DE FABRICATION**

Phases	Sous-phases	Explications des étapes de réalisation